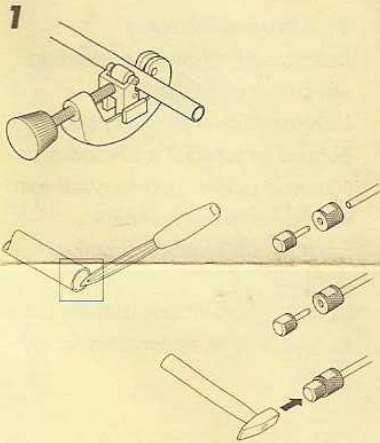


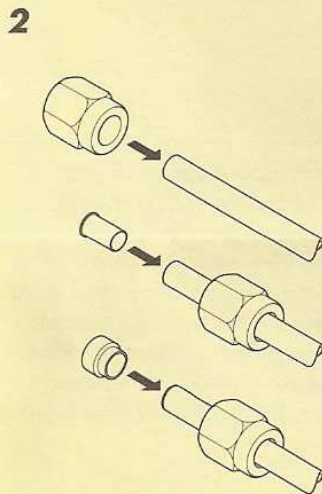
Écrou de raccordement SAE**Instruction de montage****1. Préparation**

Couper le tube à longueur et ébarber.

La zone du raccord jusqu'à $2 \times \varnothing$ de l'extrémité du tube doit être droite et sans endommagement.

Arrondir le bout de tuyau à l'aide un outil de calibrage

- monter la douille de calibrage
- introduire le goujon de calibrage par la douille et l'enfoncer en frappant avec un marteau en acier jusqu'à ce qu'il soit totalement introduit.

**2. Renforcer le tube**

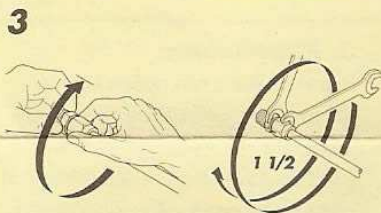
Préparer l'écrou de raccordement correspondant au tube en cuivre.

Positionner l'écrou sur le tube.

Introduire la douille d'appui avec le bourrelet vers l'extérieur, veiller à un alignement correct.

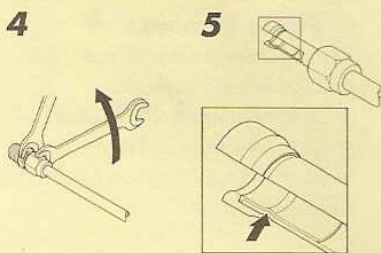
Poser la bague de serrage (la partie réduit vers l'écrou) complètement sur le tube.

Positionner l'ensemble sur l'embout fileté de l'appareil (climatiseur ou pompe à chaleur) et serrer l'écrou à la main.

**3. Déformer**

Visser l'écrou à la main jusqu'à ce qu'on sente le contact avec la butée.

Serrer l'écrou $1\frac{1}{2}$ tour avec une clef à fourche (un trait de repère peut faciliter la vérification de la rotation prescrite).

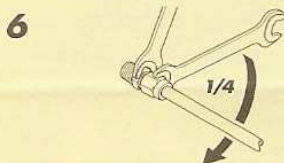
**4. Desserrer**

Desserrer à nouveau légèrement l'écrou pour enlever les tensions sur les tubes.

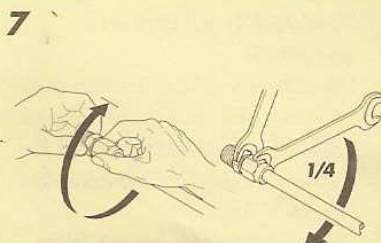
5. Contrôle de montage

Desserrer entièrement l'écrou.

A l'intérieur du tube, un bourrelet doit être clairement visible.

**6. Montage finale**

Monter l'écrou de raccordement à la main jusqu'à la butée. Serrer d' $\frac{1}{4}$ de tour.

**7. Montage répété**

Pour un montage répété du même assemblage, visser de nouveau l'écrou jusqu'à ce qu'il soit bien en butée, puis le serrer définitivement de $\frac{1}{4}$ de tour.

Il est essentiel que les pièces soient lubrifiées lors d'assemblage.