



Register online: silverlinetools.com



Version date: 26.04.2017

Step-Up Platform 150kg

- FR** Escabeau plateforme
- DE** Arbeitsplattform
- ES** Plataforma de aluminio
- IT** Scaleg a piattaforma rettangolare
- NL** Inklapbaar krukje
- PL** Podest roboczy



GB

Specification

Max. load: 150kg
 Platform dimensions (L x W x H): 1440 x 445 x 805mm
 Platform's weight: 5.5kg

Description of Symbols

The rating plate on your tool may show symbols. These represent important information about the product or instructions on its use.



Platform Safety

- WARNING:** Do not use if your health status would impair safety when operating a platform. Certain medical conditions, medication, and alcohol or drug use may prevent safe use of a platform.
- WARNING:** Ensure platforms are transported securely when fitted to roof racks or inside a vehicle. A platform that works loose could cause injury or sustain damage, making it unsafe for use.
- WARNING:** Keep the platform and its exposed metal components away from "live" power sources. Contact with a power source could present a dangerous hazard to operator and/or bystanders.
- WARNING:** Do not exceed the maximum load. Ensure the operator, work tools and materials do not exceed the maximum load stated in the specifications.
- WARNING:** Check the platform before each use. Ensure the locking mechanisms are correctly seated in the locked position before attempting to climb the platform. Not doing so could cause the platform to collapse abruptly.
- WARNING:** DO NOT place hands or other body parts between the rungs when closing the platform.

- WARNING:** Be careful not to place fingers near the locking hinges when opening or closing the platform.
- WARNING:** ALWAYS ensure that the hinges are correctly locked in place before placing any weight on the platform.
- WARNING:** Do not use this platform if any part is missing, damaged or worn.
- Ensure the platform is suitable for the intended application
- Always wear suitable shoes that provide good grip. Ensure wet paint, dirt, oil, water, snow or other fluids and lubricants are removed from the work area before use
- Platforms should always be comprehensively inspected on delivery, before first use, and before every subsequent use. Platforms intended for commercial use must be inspected for damage every day. Do not use if damaged
- Always assess the work area prior to setting up the platform. Ensure the surface is flat and secure, there are no obstacles or hazards present, and that the platform is suitable for the task

Intended Use

Provides temporary support as a workbench, platform or for accessing higher areas. Not to be used for any purpose other than described in these instructions. Not intended for long-term usage or for commercial or trade use.

Unpacking Your Tool

- Carefully unpack and inspect your new tool. Familiarise yourself with all its features and functions
- Ensure that all parts of the tool are present and in good condition. If any parts are missing or damaged, have such parts replaced or repaired by a suitably qualified technician

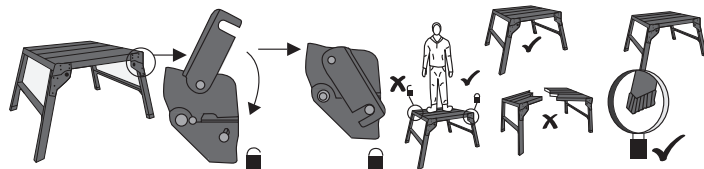
Before Use

- WARNING:** Do not attempt to assemble this platform from above. The operator must be in a position to verify the locking hinges are correctly locked into place, otherwise a potential collapsing hazard could occur.
- WARNING:** Always assess the surrounding area for potential hazards. Ensure the platform is not susceptible to collision with pedestrians, doors or vehicles and there are no power lines or exposed electrical equipment nearby.

Assembly instructions

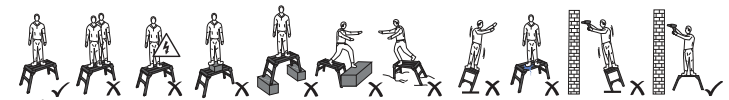
Locking hinges

- IMPORTANT:** Only unlock one hinge at a time.
- WARNING:** ALWAYS VISUALLY CHECK that the locking hinge is locked correctly.



Using the Platform

- WARNING:** DO NOT attempt to alter the locking hinges while the platform is in use.
- IMPORTANT:** Always keep the locking hinges free from debris or obstruction, and cover the locking hinges during exceptionally messy jobs.
- IMPORTANT:** Only use the platform in positions shown below with the ✓ Do not use the platform in positions shown below with the ✗
- During use**
- WARNING:** DO NOT attempt to use this platform in a manner for which it was not designed, such as a bridge or structural support.
- Before use, check all the locking hinges are securely locked into place and are operating correctly
- Take into account the surrounding environmental effect. Do not use the platform in strong winds or other such adverse weather conditions. Be sure the ground beneath the platform is secure and dry
- When climbing the platform, always maintain secure footing and a firm grip
- Do not step off a leaning platform without additional security supporting the platform
- Platforms should only be used for light work of short duration. Do not spend long periods on the platform without regular breaks. Tiredness increases risk of injury



Maintenance

General inspection

- Regularly check that all the fixing screws are tight
- Lubrication
- The hinges require occasional lubrication with a good quality lubricant to ensure mobility

Cleaning

- The hinges should be cleaned after use, especially if they have been subjected to dust or dirt
- Clean the area, or wash with warm water. If the hinges have been cleaned with warm water, ensure that they are lubricated after they have dried to ensure mobility
- Clean the platform frame and rungs with warm water after use. Ensure the platform is completely dry before use

Storage

- Store this tool carefully in a secure dry place out of the reach of children.

FR

Caractéristiques techniques

Charge maximale: 150 kg
 Dimensions de la plateforme (L x l x H): 1440 x 445 x 805 mm
 Poids de la plateforme: 5,5 kg

Description des symboles

La plaque signalétique figurant sur votre outil peut présenter des symboles. Ces symboles constituent des informations importantes relatives au produit ou des instructions concernant son utilisation.



Consignes de sécurité relatives à l'utilisation d'une plateforme

- AVERTISSEMENT:** N'utilisez pas une plateforme si votre état de santé pourrait nuire à votre sécurité. Certaines pathologies, certains médicaments, la consommation d'alcool ou de drogue peuvent favoriser des accidents lors de l'utilisation d'une plateforme.
- AVERTISSEMENT:** Assurez-vous que le transport de la plateforme sur le toit ou à l'intérieur d'un véhicule s'effectue en toute sécurité. Une plateforme qui n'est pas attachée pourrait entraîner des blessures immédiates ou être endommagée, la rendant impropre à l'utilisation.
- AVERTISSEMENT:** Maintenez la plateforme et ses parties métalliques visibles à l'écart de toute source de courant. Un contact avec une source de courant peut présenter un danger pour l'utilisateur et/ou les autres personnes présentes.
- AVERTISSEMENT:** N'exécutez pas la capacité de charge maximale de la plateforme. Assurez-vous que le poids combiné de l'utilisateur, de ses outils et de son matériel ne dépasse pas le poids maximal indiqué.
- AVERTISSEMENT:** Vérifiez l'état de la plateforme avant chaque utilisation. Assurez-vous que les mécanismes de verrouillage sont correctement installés et en position verrouillée avant de monter sur la plateforme, faute de quoi elle pourrait brusquement s'effondrer sous le poids de l'utilisateur.
- AVERTISSEMENT:** NE placez PAS vos mains ou toute autre partie du corps entre les barreaux lors du repli de la plateforme.
- AVERTISSEMENT:** Faites attention de ne pas placer vos doigts au niveau du mécanisme de verrouillage à charnière lorsque vous ouvrez ou fermez la plateforme.

- AVERTISSEMENT:** Assurez-vous que les mécanismes à charnière sont correctement verrouillés avant d'imposer une quelconque charge à votre plateforme.
- AVERTISSEMENT:** Vous ne devez pas utiliser cette plateforme si une partie s'avérait manquante, endommagée ou usée.
- Assurez-vous que la plateforme est adaptée à l'usage envisagé.
- Portez toujours des chaussures adaptées assurant une bonne prise sur les barreaux. Assurez-vous de l'absence de peinture fraîche, saleté, huile, eau, neige et autres fluides et lubrifiants avant d'utiliser la plateforme.
- Les plateformes doivent toujours être inspectées attentivement à la livraison avant la première utilisation et avant chaque utilisation ultérieure. Les plateformes destinées à un usage commercial doivent être inspectées avant utilisation chaque jour. Ne pas l'utiliser si elle est endommagée.
- Évaluez toujours l'espace de travail avant d'installer la plateforme. Assurez-vous que la surface est plane et sûre, qu'il n'y a ni obstacle ni danger et que la plateforme convient à la tâche.

Usage conforme

Constitue un support temporaire pour être utilisé comme établi ou plateforme-escabeau ou pour atteindre des zones en hauteur. Ne pas utiliser à des fins autres que celles décrites. Cette plateforme n'est pas prévue pour des applications à long terme ni commerciales.

Déballage

- Déballer le produit avec soin. Veillez à retirer tout le matériel d'emballage et familiarisez-vous avec toutes les caractéristiques du produit.
- Si des pièces sont endommagées ou manquantes, faites-les réparer ou remplacer avant d'utiliser l'appareil.

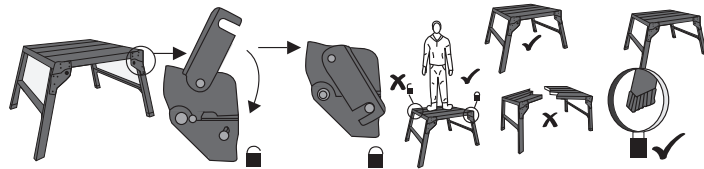
Avant utilisation

- AVERTISSEMENT:** N'essayez pas d'assembler cette plateforme par le dessus, l'utilisateur serait alors incapable de vérifier que les systèmes de verrouillage sont correctement en place et la plateforme risquerait de s'effondrer.
- AVERTISSEMENT:** Évaluez toujours l'environnement et ses dangers potentiels. Assurez-vous que la plateforme n'est pas exposée à un risque de collision avec des piétons, des portes ou des véhicules et qu'il n'y a pas de lignes de courant ou d'équipement électrique exposé aux environs.

Instructions pour le montage

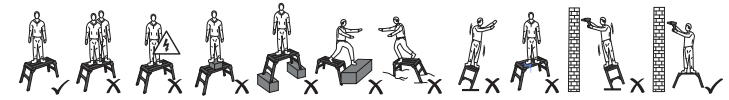
Mécanisme de verrouillage à charnière

- IMPORTANT:** Veillez à débloquer les charnières une à la fois.
- AVERTISSEMENT:** PROCÉDEZ TOUJOURS À UNE INSPECTION VISUELLE pour vous assurer que les mécanismes à charnière sont bien bloqués.



Utilisation de la plateforme

- AVERTISSEMENT:** N'entrez PAS de changer la position des charnières alors que la plateforme est en cours d'utilisation.
- IMPORTANT:** Veillez toujours à ce que les mécanismes de verrouillage à charnière ne soient pas obstrués par tout corps étranger et prenez l'initiative de les recouvrir pour prévenir le risque lorsque vous devez occasionnellement faire usage de la plateforme pour un travail susceptible d'être salissant.
- IMPORTANT:** Cette plateforme doit être utilisée uniquement dans les positions illustrées ci-dessous par le symbole ✓ Cette plateforme ne doit en aucun cas être utilisée dans les positions illustrées ci-dessous par le symbole ✗
- Pendant l'utilisation**
- AVERTISSEMENT:** N'entrez JAMAIS d'utiliser une plateforme pour un usage autre que celui pour lequel elle a été conçue, par exemple, n'envisagez pas de vous en servir comme d'un pont ou d'un support.
- Avant utilisation, vérifiez que les mécanismes de verrouillage à charnière soient bien bloqués en position et fonctionnent correctement.
- Prenez en compte les effets de l'environnement qui vous entoure. N'utilisez pas la plateforme lors de grands vents ou lorsque les conditions météo ne s'y prêtent pas. Assurez-vous que le sol supportant la plateforme est sec et sûr.
- Lorsque vous montez sur la plateforme, assurez-vous toujours d'avoir une position sûre et stable et une bonne prise.
- Ne descendez pas d'une plateforme en position penchée sans prendre une précaution supplémentaire pour maintenir la plateforme.
- Une plateforme ne doit être utilisée que pour des travaux légers et de courte durée. Ne passez pas trop de temps sur une plateforme et veillez à faire des pauses régulières. La fatigue augmente le risque d'accidents.



Entretien

Inspection générale

- Vérifiez régulièrement que toutes les vis de fixations soient toujours bien serrées.

Lubrification

- Les charnières nécessitent d'être lubrifiées de temps en temps avec un spray lubrifiant de bonne qualité afin d'en assurer un bon fonctionnement.

Nettoyage

- Les charnières doivent être nettoyées après chaque utilisation, notamment si elles ont été exposées à poussière et saleté durant l'utilisation.
- Dépoussiérez et nettoyez à l'eau tiède toute la zone des charnières. Si vous procédez à un nettoyage à l'eau tiède, veillez à ce qu'elles soient complètement sèches avant de les lubrifier.
- Après utilisation, pensez également à nettoyer les barreaux ainsi que la structure de la plateforme à l'eau tiède. Assurez-vous que la plateforme soit complètement sèche avant d'envisager de vous en resservir.

Entreposage

- Ranger cet outil et ces accessoires dans sa sacoche, dans un endroit sûr, sec et hors portée des enfants.

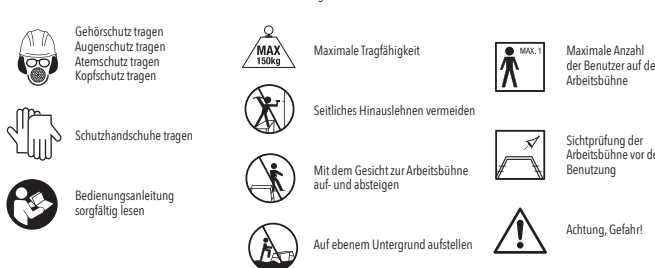
DE

Technische Date

Max. Belastung: 150 kg
 Abmessungen der Arbeitsbühne (L x H x B): 1440 x 805 x 445 mm
 Gewicht der Arbeitsbühne: 5,5 kg

Symbolerklärung

Auf dem Typenschild des Werkzeugs sind möglicherweise Symbole abgebildet. Sie vermitteln wichtige Informationen über das Produkt oder dienen als Gebrauchsanweisung.



Sicherheitshinweise für Arbeitsbühnen

- WARNUNG!** Verwenden Sie die Arbeitsbühne nicht, wenn Ihr Gesundheitszustand die Sicherheit des Bedienens beeinträchtigen würde. Bestimmte Erkrankungen, Medikamente sowie Alkohol- und Drogenkonsum können die sichere Verwendung einer Arbeitsbühne beeinträchtigen.
- WARNUNG!** Stellen Sie sicher, dass Arbeitsbühnen sicher transportiert werden, wenn sie auf einem Dachgepäckträger festgezurt oder in einem Fahrzeug verstaut werden. Eine Arbeitsbühne, die sich löst, kann zu einer unmittelbaren Verletzung führen oder beschädigt werden, so dass ihre sichere Verwendung nicht mehr gewährleistet ist.
- WARNUNG!** Halten Sie diese Arbeitsbühne und ihre freiliegenden Metallteile von spannungsführenden Stromquellen fern. Der Kontakt mit einer Stromquelle könnte dazu führen, dass das Werkzeug unter Spannung steht und eine Gefahrenquelle für seinen Bediener und/oder Umstehende bildet.
- WARNUNG!** Überschreiten Sie die maximale Tragfähigkeit der Arbeitsbühne nicht. Stellen Sie sicher, dass der Bediener samt Arbeitswerkzeugen und Materialien die in den „Technischen Daten“ angegebene Maximallast nicht überschreiten.
- WARNUNG!** Führen Sie vor jedem Gebrauch eine Sichtprüfung der Arbeitsbühne durch. Stellen Sie sicher, dass die Arretierungen richtig in der Verriegelungsstellung sitzen, bevor Sie auf die Arbeitsbühne steigen. Ein Unterlassen dieser Vorsichtsmaßnahme könnte dazu führen, dass die Arbeitsbühne schlagartig zusammenklappt.

- WARNUNG!** Stecken Sie Ihre Hände, Finger, Daumen oder andere Körperteile nicht zwischen die Sprossen, wenn Sie die Arbeitsbühne schließen.
- WARNUNG!** Halten Sie die Finger beim Öffnen und Schließen von den Klappscharnieren fern.
- WARNUNG!** Vergewissern Sie sich stets, dass die Scharniere ordnungsgemäß arretiert sind, bevor Sie die Arbeitsbühne belasten.
- WARNUNG!** Verwenden Sie die Arbeitsbühne nicht, wenn Einzelteile dieser Leiter fehlen oder beschädigt oder abgenutzt sind.
- Vergewissern Sie sich, dass die Arbeitsbühne für den vorhergesehenen Einsatz geeignet ist.
- Tragen Sie stets geeignete Schuhe, die beim Verwenden von Arbeitsbühnen einen guten Halt bieten. Vergewissern Sie sich, dass feuchte Farbe, Schmutz, Öl, Wasser, Schnee oder andere Flüssigkeiten oder Schmiermittel vollständig vom Arbeitsbereich entfernt wurden, bevor die Arbeitsbühne verwendet wird.
- Arbeitsbühnen müssen bei Lieferung, vor dem ersten Gebrauch und vor jeder weiteren Verwendung stets umfassend inspiziert werden. Arbeitsbühnen für die gewerbliche Nutzung müssen täglich auf Schäden inspiziert werden und dürfen bei Beschädigung nicht verwendet werden.
- Beurteilen Sie stets den Arbeitsbereich, bevor Sie die Arbeitsbühne aufstellen. Stellen Sie sicher, dass der Untergrund eben und sicher ist, keine Hindernisse oder Gefahren vorhanden sind und die Arbeitsbühne für die Aufgabe geeignet ist.

Bestimmungsgemäße Verwendung

- Zeitlich begrenzt als Werkbank, Arbeitsbühne oder zum Erreichen höher gelegener Stellen einsetzbar. Nicht für andere als die hier ausdrücklich aufgeführten Zwecke zu verwenden. Nicht für länger andauernde Anwendungen, gewerbliche oder kommerzielle Nutzung bestimmt.

Auspacken des Werkzeugs

- Packen Sie Ihr Werkzeug vorsichtig aus und überprüfen Sie es. Machen Sie sich vollständig mit all seinen Eigenschaften und Funktionen vertraut.
- Vergewissern Sie sich, dass sämtliche Teile des Werkzeugs vorhanden und in einwandfreiem Zustand sind. Sollten Teile fehlen oder beschädigt sein, lassen Sie diese ersetzen, bevor Sie das Werkzeug verwenden.

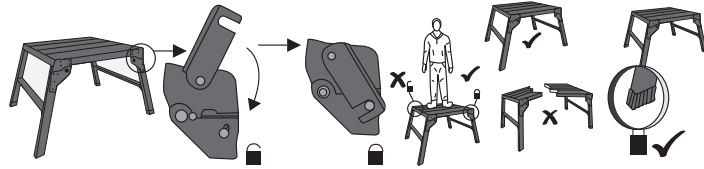
Vor dem Gebrauch

- WARNUNG!** Versuchen Sie nicht, diese Arbeitsbühne von oben aufzustellen, denn auf diese Weise kann der Bediener nicht ordnungsgemäß nachprüfen, dass die Sprossen richtig eingerastet sind, so dass die Gefahr des Zusammenklappens besteht.
- WARNUNG!** Beurteilen Sie den Umgebungsbereich stets auf potenzielle Gefahren. Stellen Sie sicher, dass die Arbeitsbühne nicht mit Fußgänger, Türen oder Fahrzeugen zusammenstoßen kann und sich keine Stromleitungen oder freiliegenden elektrischen Anlagen in der Nähe befinden.

Montageanleitung

Klappscharniere

- WARNUNG!** Es darf niemals mehr als ein Scharnier gleichzeitig gelöst sein!
- WARNUNG!** Vergewissern Sie sich durch Sichtprüfung stets, dass Klappscharniere ordnungsgemäß eingerastet sind.

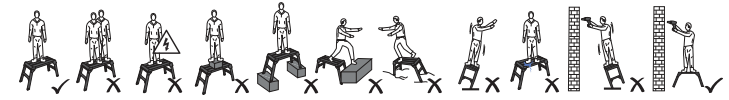


Verwendung der Arbeitsbühne

- WARNUNG!** Verstellen Sie die Klappscharniere niemals, während die Leiter in Benutzung ist.
- WARNUNG!** Halten Sie die Klappscharniere stets frei von Fremdstoffen und decken Sie sie während besonders schmutziger Arbeiten ab.
- WICHTIG:** Verwenden Sie die Arbeitsbühne nur so, wie es die Abbildungen, die mit einem ✓ markiert sind zeigen. Vermeiden Sie stets die Nutzung der Arbeitsbühne, wie es die Abbildungen, die mit einem ✗ markiert sind zeigen.

Während des Gebrauchs

- WARNUNG!** Versuchen Sie nicht, diese Arbeitsbühne in einer Weise zu verwenden, für die sie nicht konzipiert ist, z.B. als Überbrückung oder als Abstützung.
- Überprüfen Sie vor Gebrauch, dass alle Klappscharniere (3) richtig eingerastet sind und einwandfrei funktionieren.
- Berücksichtigen Sie die Auswirkungen der Umgebungsbedingungen. Verwenden Sie die Arbeitsbühne nicht bei starkem Wind oder anderen widrigen Wetterbedingungen. Der Untergrund unter der Arbeitsbühne muss unbedingt sicher und trocken sein.
- Sorgen Sie beim Besteigen der Arbeitsbühne stets für einen sicheren Stand und einen festen Halt.
- Sorgen Sie vor dem Absteigen von der Arbeitsbühne dafür, dass diese zur Sicherheit zusätzlich abgestützt wird.
- Arbeitsbühnen sollten nur für leichte Arbeiten von kurzer Dauer verwendet werden. Verbringen Sie nicht längere Zeit auf der Arbeitsbühne, ohne regelmäßige Pausen einzulegen. Ermüdung erhöht das Verletzungsrisiko.



Instandhaltung

Allgemeine Überprüfung

- Überprüfen Sie alle Halteschrauben in regelmäßigen Abständen auf festen Sitz.

Schmierung

- Schmieren Sie die Scharniere gelegentlich mit einem hochwertigen Sprüh-Schmiermittel, damit ihre Leichtgängigkeit gewährleistet ist.

Reinigung

- Die Scharniere sollten nach Gebrauch gereinigt werden. Dies gilt insbesondere dann, wenn sie Staub oder Schmutz ausgesetzt waren.
- Reinigen Sie den Scharnierbereich oder waschen Sie ihn mit warmem Wasser ab. Falls die Scharniere mit warmem Wasser gesäubert wurden, müssen sie nach dem Trocknen geschmiert werden, um ihre Leichtgängigkeit aufrechtzuerhalten.
- Säubern Sie den Arbeitsbühnenrahmen und die Sprossen nach Gebrauch mit warmem Wasser. Stellen Sie sicher, dass die Arbeitsbühne vor dem erneuten Gebrauch vollkommen getrocknet ist.

Lagerung

- Lagern Sie dieses Werkzeug sorgfältig an einem sicheren, trockenen Ort außerhalb der Reichweite von Kindern.

